

DISA e Mensagem Direct Inward System Acces

Lembre-se que tem mensagem para o DIA, NOITE, FIM DE SEMANA e ON DEMAND.

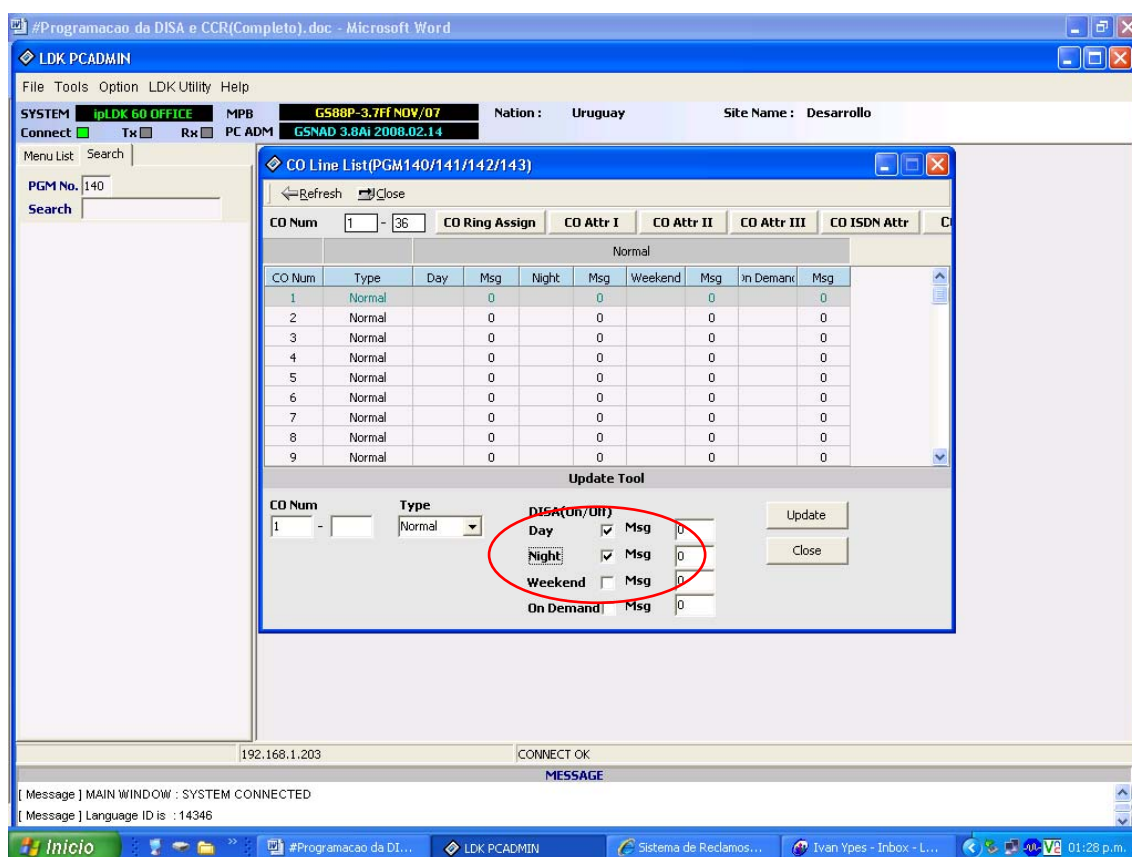
Para gravar a mensagem:

Mensagem 001(no ramal da operadora): TRANS/PGM+06+001+# "...Bem-vindo a Nortel, marque o numero do ramal desejado...."+HOLD/SAVE.

PC Admin:

PGM 140-CO NUM-

Selecione o numero de linha de um click em DAY, Night, weekend. Logo selecione o numero de mensagem (No exemplo programamos o 001). Somente para linhas analógicas.



Podem diferenciar a mensagem por modo (Day, Night, On Demand) ou pelo tronco.

CCR e Mensagens de VMIU Arvore de pré-atenção com Menu

EXEMPLO:

“...Bem-vindo a Nortel. Se desejar falar com vendas digite 1, Serviço técnico 2, 0 para falar com a operadora...”

{1} “Você esta em comunicação com o departamento de vendas, digite 1 para secretaria, 2 para...”

{2} ”... Esse e o Serviço técnico... Marque 1 para falar com Serviço Técnico...”

Serviço Técnico 115 e 116-(Ring Group 621)
Departamento de Ventas-Secretaria (ramal 110)

Configuração do exemplo e gravação da mensagem:

1) Colocar a os ramais 115 e 116 no Ring Group do Serviço técnico (621)
PC ADMIN-- STATION GROUP – STATION GROUP 621 – Trocar GROUP TYPE a RING.

Trocar PICK UP ATTRIBUTE a OFF. Selecionar os ramais que vão pertencer ao grupo.

2) Botar na tabela de CCR 01 BIN número 01 ao Departamento de vendas e tipo do destino como VMIU Announcement 02.

PC ADMIN. –TABLES – CUSTOMER CALL ROUTING (CCR) selecione index 1. Click sobre Refresh. Em “1 DESTINATION” seleciona VMIB y preencha o campo à direita com” 02”

Detalhe:

PGM228

Index **1**

1 DESTINATION

VMIB 2

2 DESTINATION

3 DESTINATION

4 DESTINATION

5 DESTINATION

...

3) Colocar na tabela CCR 01 BIN numero 02 ao Serviço Técnico e o tipo de destino VMIU Announcement 03.

PC ADMIN. – TABLES – CUSTOMER CALL ROUTING (CCR) escolha index 1.

Click Refresh. Em “2 DESTINATION” escolha VMIB e preencha o campo da direita com” 03”

Detalhe:

PGM228

Index **1**

1 DESTINATION

VMIB 2

2 DESTINATION

VMIB 3

3 DESTINATION
4 DESTINATION
5 DESTINATION

...

4) Colocar a tabela CCR 02 BIN numero 01 a secretaria do departamento de vendas a o ramal 110.

PC ADMIN. - TABLES – CUSTOMER CALL ROUTING (CCR) escolha index 2. Click Refresh. Em “1DESTINATION” escolha STATION e preencha o campo da direita” 110”

Detalhe:

PGM228
Index 2

1 DESTINATION STATION 110
2 DESTINATION
3 DESTINATION
4 DESTINATION
5 DESTINATION

...

.....

5) Na tabela CCR 03 BIN numero 01 a o Servico Técnico os ramais 115 e 116 (Ring Group) 621

Detalhe:

PGM228
Index 3

1 DESTINATION Hunt Group 621
2 DESTINATION
3 DESTINATION
4 DESTINATION
5 DESTINATION

....

6) Colocar a troncal 01 ao serviço de DISA, modo Dia DAY a VMIU e o numero de mensagem 01.

Veja DISA e MENSAGEM no começo.

7) Gabações:

Gravar a mensagem VMIU número 01 no ramal 100:

TRANS/PGM+06+001+# “...Bem-vindo a Nortel. Se desejar falar com vendas digite 1, Serviço técnico 2, 0 para falar com a operadora...”+HOLD/SAVE

Gravar a mensagem VMIU número 02 no ramal 100:

TRANS/PGM+06+002+# “Você esta em comunicação com o departamento de vendas, digite 1 para secretaria, 2 para....” +HOLD/SAVE

Gravar a mensagem VMIU número 03 no ramal 100:

TRANS/PGM+06+002+# “... Esse e o Serviço técnico... Marque 1 para falar com Serviço Técnico...” +HOLD/SAVE.

Observação: No PGM 140 click direito sobre o troncal e click em “Update Tool” e no campo MSG colocar o numero da mensagem. Por exemplo, 1 e a mensagem 001.

Somente aplicável a troncais analógicos.

No PGM 228 CCR “X destination indica o destino de quando eu digitar x.”.

Para programar os horários de trabalho:

Coloque os horários da sua preferência no PGM 233 no index 00.

The screenshot shows a software interface titled "Weekly Time Table(PGM233)". At the top, there is a toolbar with "Refresh", "Update", and "Close" buttons. Below the toolbar is an "Index" field with a dropdown menu and an "Update Data" button. The main area is divided into sections for each day of the week: Monday, Tuesday, Wednesday, Thursday, Friday, Saturday, and Sunday. Each day section contains three input fields: "Day Ring Mode Start Time", "Night Ring Mode Start Time", and "Weekend Ring Mode Start Time".

Para trocar Day / On-demand / Night / Weekend / Automatic Ring mode, siga os seguintes passos:

1. Aperte [TRANS/PGM] no ramal da operadora.
2. Digite 0 7 4.
3. Digite 1(Para automático)
4. Pressione [HOLD/SAVE].

Desativar:

1. Pressione o [TRANS/PGM].
2. Digite 0 7 4.
3. Digite 0
4. Pressione [HOLD/SAVE]